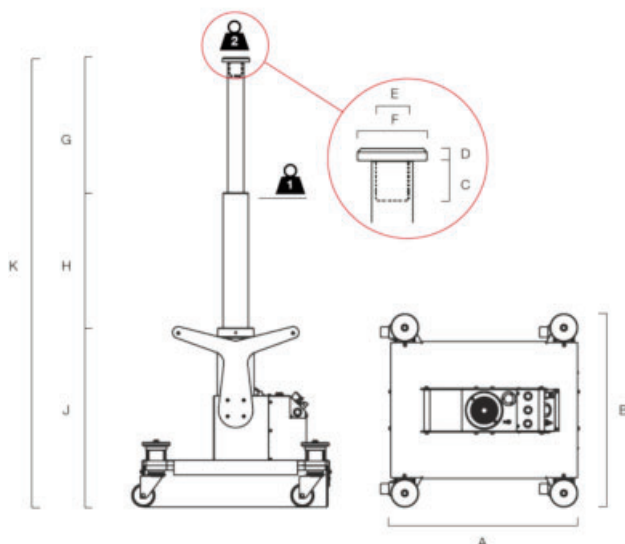


## Grubenheber bodenlaufend Modell LO-C-2810/2815

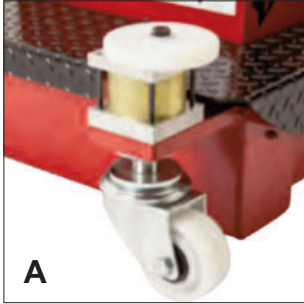


- lufthydraulischer Grubenheber auf Rädern
- 2-stufig
- ideal für schwere Fahrzeuge (Lkw, Busse, Auflieger, Kranfahrzeuge)
- einsetzbar bei Wartung und Instandhaltung von Getrieben und Differentialen
- die Ausführungen unterscheiden sich in der Tragfähigkeit (15/30 t oder 10/20 t), Steuerung (EASY oder TOP) und 2 unterschiedliche Radsysteme (Air oder Spring)
- 4 schwenkbare Räder
- made in EU
- breites Angebot an optionalem Zubehör
- Fernbedienung optional erhältlich

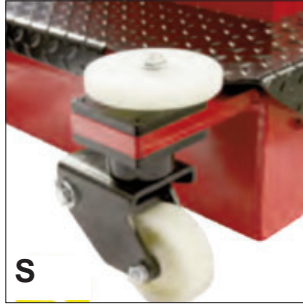


Technische Daten LO-C-	2810	2815
Tragkraft, t	10/20	15/30
Gewicht netto, kg	250	250
Luftbedarf, bar	8-10	8-10
A, mm	850	850
B, mm	840	840
C, mm	60	60
D, mm	20	20
E, mm	55	55
F, mm	118	118
G, mm	603	603
H, mm	581	581
K, mm	1984	1984
J, mm	800	800

## Räder



**A**  
pneumatische  
Version  
1200 kg



**S**  
Feder Version  
600 kg

## Steuerungen



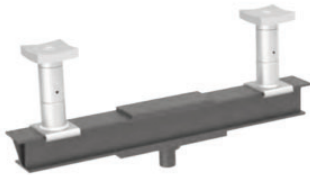
Easy



Top

## Zubehör

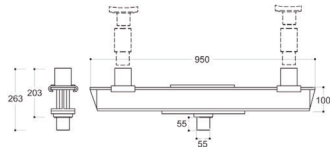
**Traverse**  
Tragkraft 15 t



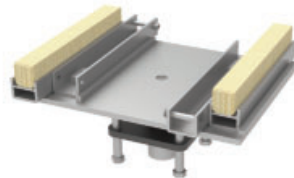
**Aufnahme 04270**  
Tragkraft 80 t



**Aufnahme 04276**  
Tragkraft 80 t



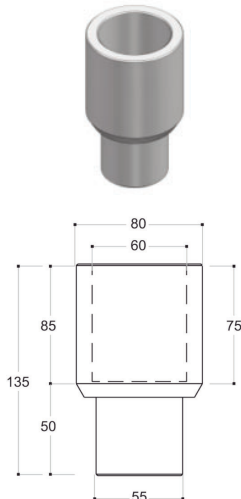
**Aufahme für Getriebe**



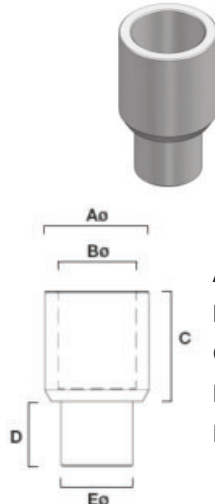
**Getriebeplatte verstellbar**  
Tragkraft 1,5 t



**Adapter M55**  
Tragkraft 80 t

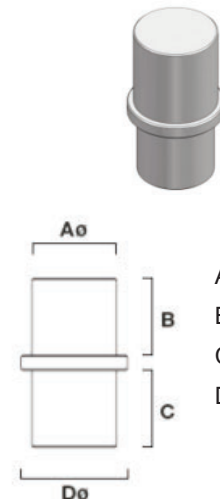


**Adapter 001760**



Aø, mm 80  
Bø, mm 60  
C, mm 85  
D, mm 50  
Eø, mm 55

**Adapter 001758**



Aø, mm 55  
B, mm 50  
C, mm 50  
Dø, mm 69