

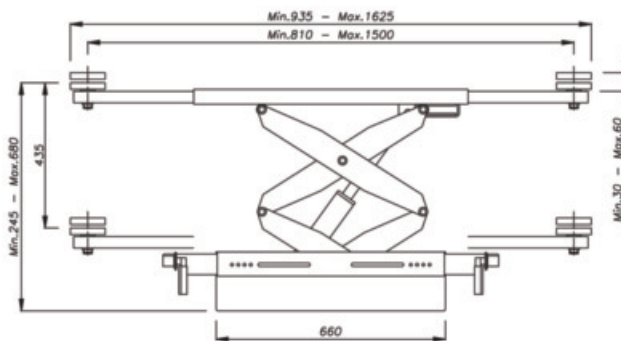
## Achsfreiheber LW-496-M/LW-496-P



LW-496-M



LW-496-P



- Scherenachsfreiheber für den Einsatz in 4-Säulenhebebühnen und Scherenhebebühnen
- Modell LW-496-M mit Handhydraulik
- Modell LW-496-P pneumatisch-hydraulisch
- Mechanische Absenkverriegelung
- Zweihandabsenkung
- Verstellbares Fahrwerk
- Weit ausziehbare Auflagepunkte
- Verschiedene Laufrollen für unterschiedliche Einsatzmöglichkeiten

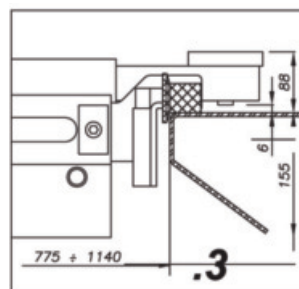
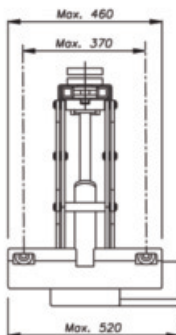
### Technische Daten

Tragfähigkeit, kg	2000
Hubhöhe, mm	435
Aufnahme min., mm	935
Aufnahme max., mm	1625
Druckluftbedarf, bar	10
Gewicht, kg	135
LW-496-M.4 - Ident-Nr.	100500004
LW-496-P.4 - Ident-Nr.	100500006

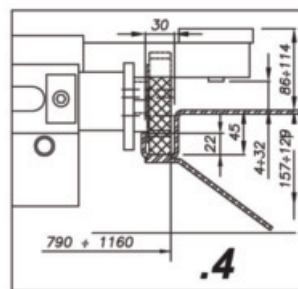
### Optional

- Mittelpunktaufnahme/Stützensatz für Achsfreiheber, Ident-Nr. 100500052
- Tragtellerrhöhung 60 mm, Id-Nr. 100500056
- Tragtellerrhöhung 100 mm, Id-Nr. 100500058

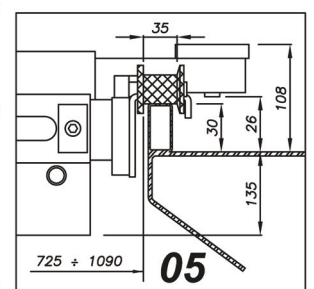
### Ausführungen:



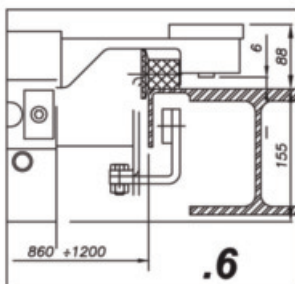
LW-450-AT



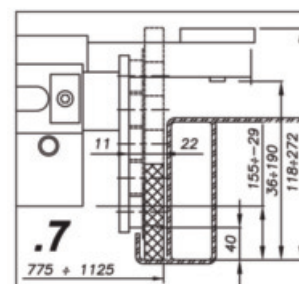
LW-442-LP, LW-450-N/5, LW-SATURNUS 45/50 (NGL/ATGL)



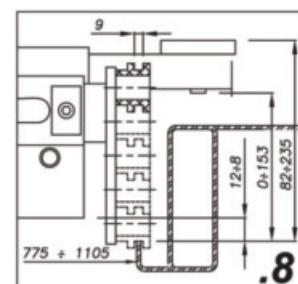
LW-436



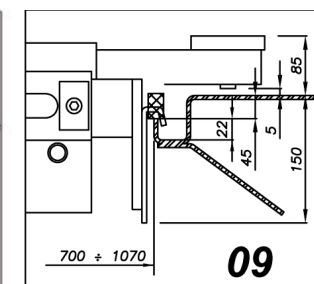
LW-460, LW-480, LW412



Verschiedene



Verschiedene



Verschiedene